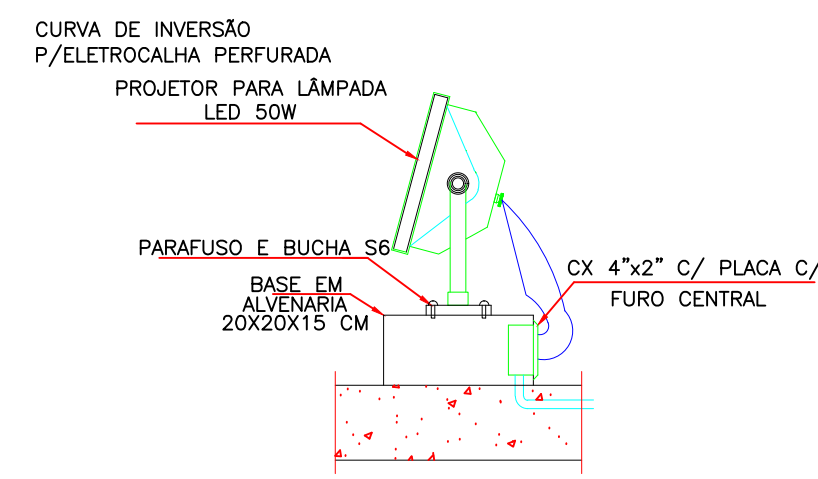
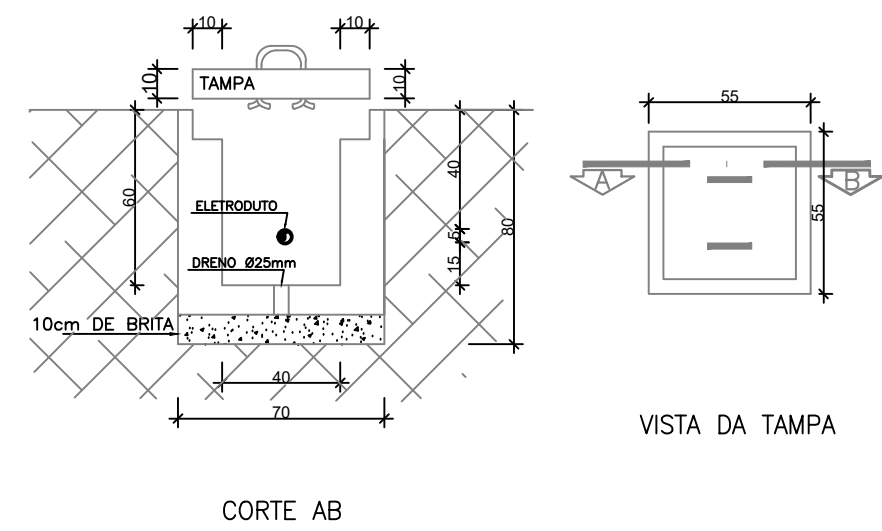


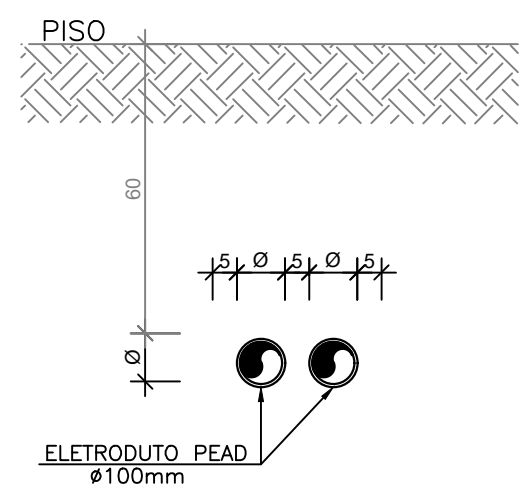
01 PLANTA BAIXA - ILUMINAÇÃO EXTERNA (PARTE 01)  
ESCALA: 1/50



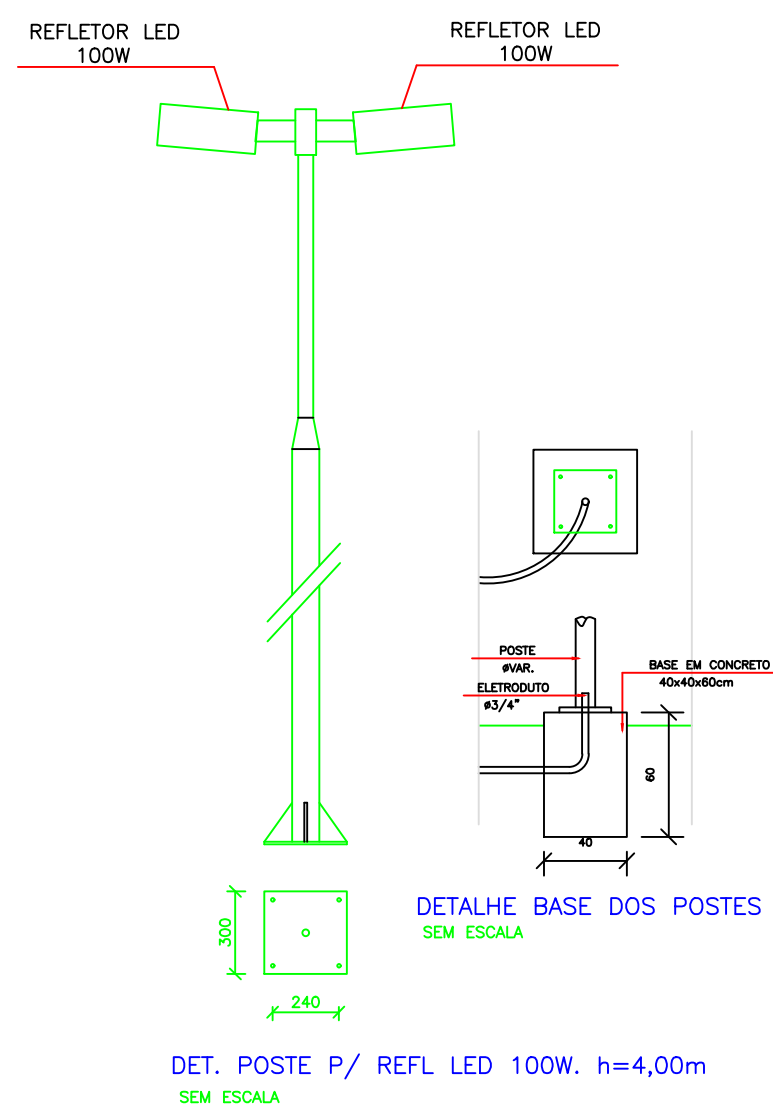
02 DET. INSTALAÇÃO DO PROJETOR NO PISO  
SEM ESCALA DEFINIDA



03 DET. DE CAIXA EM ALVENARIA 40x40CM  
SEM ESCALA DEFINIDA



04 DET. DO ELETRODUTO ENTERRADO  
SEM ESCALA DEFINIDA



05 DET. INSTALAÇÃO POSTE ILUM. EXTERNA  
SEM ESCALA DEFINIDA

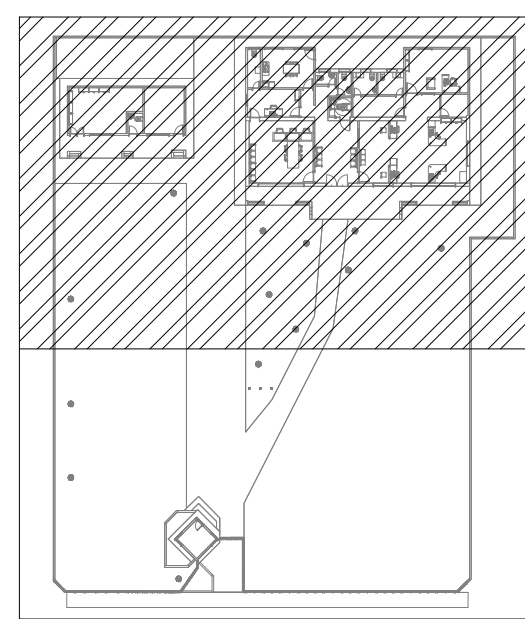
## LEGENDA

### LEGENDA ELÉTRICA

- REFLETOR EM LED, PINTADO NA COR PRETA COM VEDAÇÃO ESPECIAL, IP65, 6500K, 220V, ALTURA DE INSTALAÇÃO: 10x12,00 OU CONFORME INDICADO EM PLANTA. POTÊNCIA INDICADA EM PLANTA.
- POSTE EM TUBO DE AÇO ZINCADO, COM DUAS LUMINÁRIAS LED PARA ILUMINAÇÃO EXTERNA, H=4,0 METROS.
- CAIXA ENTERRADA RETANGULAR, EM CONCRETO PRE-MOLDADO, FUNDO COM BRITA, DIMENSÕES INTERNAS: 40x40x40CM COM TAMPA EM CONCRETO ARMADO.
- ELETRODUTO P.E.A.D. COM BITOLA MÍNIMA DE 1,1/4", FAB. KANAFLEX EQUIVALENTE TÉCNICO PARA INSTALAÇÃO ENTERRADO NO PISO.
- CONDUTORES: FASE, NEUTRO E TERRA, RESPECTIVAMENTE (750V).

### Notas:

- NOTA 01 - AS BITOLAS DOS CONDUTORES NÃO ESPECIFICADOS SÃO DE 2,5mm<sup>2</sup> (ISOLAÇÃO EM HEPR - 450/750V).
- NOTA 02 - ELETRODUTOS NÃO COTADOS DEVERÃO TER BITOLA MÍNIMA DE 3/4".
- NOTA 03 - NAS CONEXÕES DOS ELETRODUTOS COM CAIXAS/QUADROS, UTILIZAR BUCHA E ARRUELAS EM AÇO GALVANIZADO.
- NOTA 04 - EMENDA DE CABEÇAÇÕES, SOMENTE AS PREVISTAS EM PROJETO, DEVEDO AS MESMAS SEREM SOLDADAS COM CHUMBO-ANTIMONY SOB OZIO, ISOLADAS COM FITA AUTOFUSÃO E FITA ISOLANTE.
- NOTA 05 - ESTANHAIR AS TERMINAÇÕES DAS CABEÇAÇÕES PARA CONEXÕES, CHAVES, DISJUNTORES E TOMADAS.
- NOTA 06 - ANILHAR TODAS AS EXTREMIDADES DAS CABEÇAÇÕES CONECTADAS AS TOMADAS, CHAVES E DISJUNTORES, COM ANILHAS DE MANEIRA A CARACTERIZAR TODOS OS CIRCUITOS.
- NOTA 07 - AS FURAÇÕES NOS QUADROS E CAIXAS PARA PASSAGEM DE ELETRODUTOS, DEVERÃO SEREM EXECUTADAS SOMENTE COM USO DE SERRA-CORDE.
- NOTA 08 - CADA TOMADA DEVERÁ SER IDENTIFICADA NA SUA PARTE FRONTAL COM O NÚMERO DO CIRCUITO QUE ALIMENTA A MESMA.
- NOTA 09 - MANTER SEMPRE O MESMO PADRÃO DE CORES DOS CABOS DA INSTALAÇÃO ELÉTRICA, DO INÍCIO AO FIM DA OBRA.
- NOTA 10 - TODAS AS ELÉTRICISTAS E/OU OUTROS EQUIPAMENTOS METÁLICOS (BUTOS, ELETRODUTOS GALVANIZADOS, ETC) DEVERÃO SER ATERRADOS EM SUA EXTENSÃO.
- NOTA 11 - OS ELETRODUTOS APARENTES, COMO AS DISCOSAS DE ALIMENTAÇÃO DOS QUADROS DEVERÃO SER OBRIGATORIAMENTE SER EXECUTADOS COM ELETRODUTO DE FERRO GALVANIZADO (F.G.) NÃO É PERMITIDO O USO DE ELETRODUTOS DE PVC EM TUBULAÇÕES DE SOBREPISO.
- NOTA 12 - OS DISJUNTORES POSSUEM TENSÃO NOMINAL ENTRE 480V E 600V, PRESSUR DESAPARECIDORES DE CURTO-CIRCUITO PADRÃO EUROPEU (EN/IEE). PARA CIRCUITOS INDUTIVOS (MOTORES, ETC.) E PARA PROTEÇÃO DE EQUIPAMENTOS ELÉTRICO-ELETRÔNICOS (MICRO-COMPUTADORES) USAR DISJUNTORES TIPOS "C" E PARA CARGAS RESISTIVAS COM FREQUÊNCIA CORRENTE, DE PARTIDA USAR DISJUNTORES DO TIPO "B".
- NOTA 13 - TODA E QUALQUER MODIFICAÇÃO NECESSÁRIA NA EXECUÇÃO DOS SERVIÇOS DEVERÁ SER AUTORIZADA PELO PROJETISTA E CASO HAJA APROVAÇÃO DO MESMO, É DE RESPONSABILIDADE DA INSTALADORA A APRESENTAÇÃO DE PROJETO OU "AS BUILT" COM AS ATUALIZAÇÕES E MODIFICAÇÕES EFETUADAS.



06 MAPA-CHAVE  
SEM ESCALA

PROPRIETÁRIO: TRIBUNAL REGIONAL ELEITORAL DA BAHIA

RESPONSÁVEL TÉCNICO: JOÃO CARLOS CRUZ MELO

REV. Nº	DATA	RESPONSÁVEL	EMISSÃO INICIAL	DESCRIÇÃO
R00	07/2025	ACS		

<b>ACS</b> ARQUITETURA E SERVIÇOS		PODER JUDICIÁRIO FEDERAL	
RUA GETÚLIO VARGAS, 143, CENTRO		TRIBUNAL REGIONAL ELEITORAL DA BAHIA	
PROJETO DE INSTALAÇÕES ELÉTRICAS - ILUMINAÇÃO EXTERNA - (PARTE 01) - PLANTA BAIXA		SECRETARIA DE GESTÃO ADMINISTRATIVA E DE SERVIÇOS	
COORDENADORA DE OBRAS E MANUTENÇÃO PREDIAL		SEÇÃO DE PROJETOS E OBRAS	
FÓRUM ELEITORAL DE ITAMARAJU - TRE - BA		TPO PROJETO	
PROJETO EXECUTIVO		ITAMARAJU - BA	
RESPONSÁVEL TÉCNICO		TPO PROJETO	
ENG. JOÃO CARLOS CRUZ MELO		ELÉTRICA	
DATA		REVISÃO	
JULHO/2025		00	
ESCALA		03/10	
1/50			